

港北ニュータウン マップ

1997年版

財団法人港北ニュータウン生活対策協会発行



せせらぎ公園古民家のオープンを記念して前夜祭が行われ、能劇『都筑』一大地への祈りーが披露された（写真左）。後宴の部では茅ヶ崎八木節保存会による八木節（写真右）も座を盛り上げ、この日を祝った。
バックの樹木は大塚・歳勝土遺跡公園の榎。

港北ニュータウンマップ 平成9年11月発行

発行所／財団法人港北ニュータウン生活対策協会 〒224 横浜市都筑区荏田東4丁目10番3号 TEL 045-942-8745
制作／ 有限会社田園都市出版 〒225 横浜市青葉区美しが丘4丁目8番1号 TEL 045-904-9073

くらしのガイド

くらしに關係

- 都筑区役所〔茅ヶ崎中央32-1〕…………… ☎ 948-2323
- 区政推進課（広報相談係）…………… ☎ 948-2221
- 地域振興課（生涯学習支援センター）…………… ☎ 948-2237
- 戸籍課（戸籍係）…………… ☎ 948-2251
- （登録係）…………… ☎ 948-2255
- 保険年金課（国民年金係）…………… ☎ 948-2331
- （国民健康保険係）…………… ☎ 948-2334
- 福祉保健サービス課（相談調整係）…………… ☎ 948-2301
- 保護課…………… ☎ 948-2311
- 地域福祉課（事務係）…………… ☎ 948-2316
- 社会福祉協議会…………… ☎ 948-2308
- 保健課（管理係）…………… ☎ 948-2341
- 衛生課（食品衛生係）…………… ☎ 948-2356
- （環境衛生係）…………… ☎ 948-2358
- 区収入役室…………… ☎ 948-2296
- 課税課（市民税係）…………… ☎ 948-2261
- （土地係）…………… ☎ 948-2265
- （家屋償却資産係）…………… ☎ 948-2270
- 納税課（納税係）…………… ☎ 948-2281
- （収納係）…………… ☎ 948-2285
- 建築課…………… ☎ 948-2291
- 総務課（庶務係）…………… ☎ 948-2211
- 地域振興課（地域活動係）…………… ☎ 948-2231
- 街の美化担当…………… ☎ 948-2241
- 区民利用施設協会…………… ☎ 948-2243
- 緑税務署〔青葉区市ヶ尾町22-3〕…………… ☎ 972-7771
- 緑税務事務所〔青葉区市ヶ尾町27-5〕…………… ☎ 973-1911
- 都筑消防署〔茅ヶ崎中央32-1〕…………… ☎ 945-0119
- 港北警察署〔港北区大豆戸町508〕…………… ☎ 546-0110
- 都筑土木事務所〔茅ヶ崎中央56-1〕…………… ☎ 942-0606
- 水道局都筑営業所〔茅ヶ崎中央56-1〕…………… ☎ 948-1099
- 都筑下水処理場〔佐江戸町25〕…………… ☎ 932-2321
- 環境事業局都筑事務所〔ごみ収集〔平台27-2〕〕…………… ☎ 941-7914
- バス・地下鉄
- 交通局港北ニュータウン営業所〔大丸23-21〕…………… ☎ 941-2371
- 東急バス東山田営業所〔東山田4-35-1〕…………… ☎ 592-1101
- 地下鉄仲町台駅〔仲町台1-1-1〕…………… ☎ 943-3889
- 地下鉄センター南駅〔茅ヶ崎中央1-1〕…………… ☎ 943-4177
- 地下鉄センター北駅〔中川中央1-1-1〕…………… ☎ 912-5064
- 地下鉄中川駅〔中川1-1-1〕…………… ☎ 911-6948
- 街づくり・住宅関係
- 住宅・都市整備公団港北開発事務所〔荏田東4-10-2〕…………… ☎ 943-7325
- 港北ニュータウン生活対策協会〔荏田東4-10-3〕…………… ☎ 942-8745
- 港北ニュータウン建築相談〔北山田・中川駅前・茅ヶ崎南・仲町台駅前〕…………… ☎ 942-8753
- 港北都市開発センター〔荏田東1-22〕…………… ☎ 943-2461
- ケーブルネットつづきの森〔茅ヶ崎中央6-1〕…………… ☎ 941-9184
- 日本住情報交流センター〔ハウスケア横浜〕〔中川1-4-1〕…………… ☎ 912-4110
- 郵便局
- 青葉郵便局〔青葉区荏田西1-7-5〕…………… ☎ 973-0511
- 中川駅前郵便局〔中川1-10-33〕…………… ☎ 912-6421
- 仲町台駅前郵便局〔仲町台1-34-11〕…………… ☎ 942-3275
- 横浜荏田東郵便局〔荏田東3-6-2〕…………… ☎ 941-7925
- 電気・ガス・電話
- 東京電力中山営業所〔緑区中山町309-6〕…………… ☎ 931-2631
- 東京ガス都筑支社〔茅ヶ崎中央16-18〕…………… ☎ 948-1100
- N T T 網島営業所〔港北区樽町2-1-25〕…………… ☎ 546-4040
- N T T 中山支店〔緑区中山町533-1〕…………… ☎ 931-9000

急な病気のとき

- 都筑区休日急患診療所（日曜・祝日・年末年始）〔牛久保西1-23-4〕…………… ☎ 911-0088
- 横浜市救急医療情報センター…………… ☎ 201-1199
- 横浜市救急医療センター…………… ☎ 212-3535
- 横浜市歯科保健医療センター…………… ☎ 201-7737

福祉の施設

- 老人福祉センター「つづき緑寿荘」〔葛が谷2-1〕…………… ☎ 941-8380
- 障害者研修センター「横浜あゆみ荘」〔葛が谷2-3〕…………… ☎ 941-8383

- 北部児童相談所〔茅ヶ崎中央32-1〕…………… ☎ 948-2441
- 北部地域療育センター〔葛が谷16-3〕…………… ☎ 942-3451
- 葛が谷地域ケアプラザ〔葛が谷16-3〕…………… ☎ 943-5951
- 東山田地域ケアプラザ〔東山田270〕…………… ☎ 592-5975
- 特別養護老人ホーム〔中川の里〕〔南山田2-39-35〕…………… ☎ 591-2333
- 都筑医療センター訪問看護ステーション〔牛久保西1-23-4〕…………… ☎ 911-0088
- 障害者スポーツ文化センター横浜ラポール〔港北区鳥山1752〕…………… ☎ 475-2001

こどもの施設

- 公立保育園
- 中川西保育園〔中川3-6-6〕…………… ☎ 913-2060
- 勝田保育園〔勝田町266-1〕…………… ☎ 591-2506
- 大熊保育園〔仲町台3-6-6〕…………… ☎ 942-9884
- みどり保育園〔荏田南1-9-1〕…………… ☎ 941-3748
- 私立認可保育園
- 中川保育園〔南山田町4700〕…………… ☎ 592-5590
- 池辺保育園〔池辺町2885〕…………… ☎ 942-2250
- 川和保育園〔川和町665〕…………… ☎ 932-5933
- 横浜保育室
- あおばチャイルドセンター南園〔茅ヶ崎中央8-36〕…………… ☎ 943-0036
- 仲町台ポピンズ横浜保育室〔仲町台1-33-19〕…………… ☎ 942-5010
- 第1シーブ保育所〔仲町台1-14-24〕…………… ☎ 945-2350
- 私立認可幼稚園
- 金の星幼稚園〔中川1-3-2〕…………… ☎ 911-7000
- 横浜みずほ幼稚園〔北山田3-25〕…………… ☎ 591-8120
- やまた幼稚園〔東山田町351-1〕…………… ☎ 592-4850
- 港北幼稚園〔早瀬3-35-25〕…………… ☎ 593-3142
- すぎの森幼稚園〔大瀬町478〕…………… ☎ 591-2525
- かちだ幼稚園〔勝田町233-2〕…………… ☎ 591-6577
- 荏田南幼稚園〔荏田南2-5-3〕…………… ☎ 942-0210
- 都筑ヶ丘幼稚園〔川和町2699〕…………… ☎ 941-2023
- 都田幼稚園〔池辺町3017〕…………… ☎ 941-2849
- 池辺白ゆり幼稚園〔池辺町2388〕…………… ☎ 934-1828
- こどもログハウス「かもいけランド」〔荏田東3-2〕…………… ☎ 942-1569

余暇を豊かに

- 都筑図書館〔茅ヶ崎中央32-1〕…………… ☎ 948-2424
- 都筑公会堂〔茅ヶ崎中央32-1〕…………… ☎ 948-2400
- 横浜市歴史博物館〔中川中央1-18-1〕…………… ☎ 912-7777
- 横浜市埋蔵文化財センター〔勝田町760〕…………… ☎ 593-2406
- 都筑地区センター〔葛が谷2-1〕…………… ☎ 941-8380
- 中川西地区センター〔中川2-8-1〕…………… ☎ 912-6973
- 仲町台地区センター〔仲町台2-7-2〕…………… ☎ 943-9191
- 中川中学校コミュニティ・スクール〔大瀬町240〕…………… ☎ 591-3131
- 都田小学校コミュニティ・スクール〔池辺町2831〕…………… ☎ 941-9522
- 勝田小学校コミュニティ・スクール〔勝田町266〕…………… ☎ 592-1877
- 川和小学校コミュニティ・スクール〔川和町1463〕…………… ☎ 934-8666
- 北山田小学校コミュニティ・スクール〔北山田5-14-1〕…………… ☎ 591-8444
- 都筑ブルー〔葛が谷2-2〕…………… ☎ 941-8385
- 山崎公園ブルー（緑の協会）〔中川4-19〕…………… ☎ 476-6010
- 茅ヶ崎公園ブルー（緑の協会）〔茅ヶ崎南1-4〕…………… ☎ 476-6010
- 東山田スポーツ会館〔東山田105-2〕…………… ☎ 593-4682
- 大熊スポーツ会館〔大熊310〕…………… ☎ 941-9880

- 多目的運動広場
- 牛ヶ谷〔うしがやと〕公園…〔少年野球・ソフト・サッカー・ゲートボール〕
- 牛久保西公園…〔軟式野球・ソフト・サッカー・ゲートボール〕
- 神無〔しんなし〕公園…〔軟式野球・ソフト・ゲートボール〕
- 葛ヶ谷〔くずがやと〕公園…〔軟式野球・ソフト・サッカー・ゲートボール〕
- 佐江戸公園少年野球場…〔少年野球・ソフト〕
- 宿之入〔しゅくのいり〕公園…〔ソフト・少年サッカー・ゲートボール〕
- すみれが丘少年野球場…〔少年野球・ソフト・少年サッカー・ゲートボール〕
- せせらぎ公園…〔軟式野球・ソフト・サッカー・ゲートボール〕
- 都田公園…〔軟式野球・ソフト・サッカー〕
- 東方公園…〔ソフト・ゲートボール〕
- 早瀬公園…〔軟式野球・ソフト・ゲートボール〕
- 川向しものや公園…〔テニス・ストリートバスケット・バドミントン〕
- 東山田公園…〔少年野球軟式・ソフト・少年サッカー〕
- 北山田町シルバー健康ひろば…〔ゲートボール〕

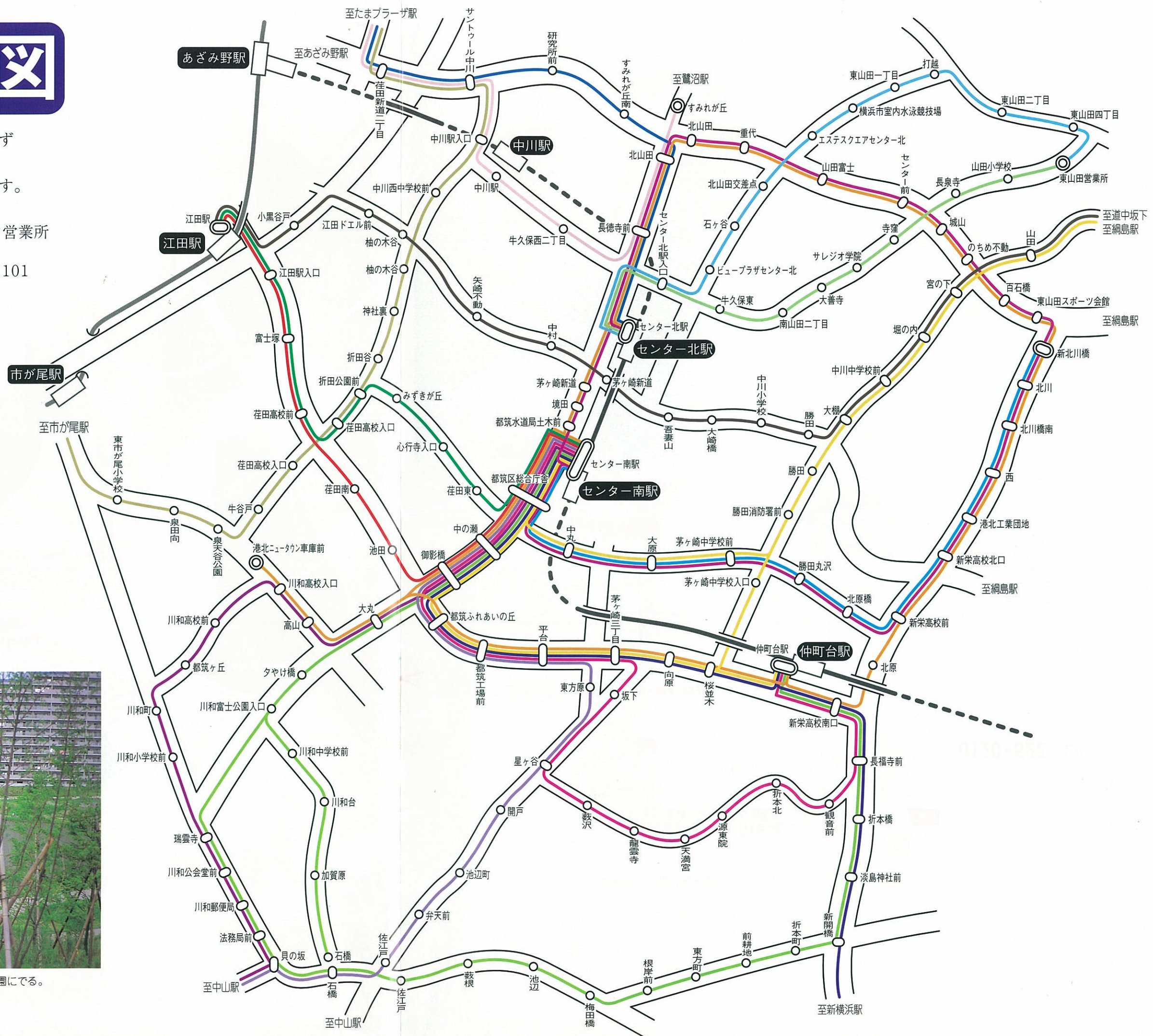
＜使用方法は区役所地域振興課・生涯学習支援係・区民施設担当 ☎ 948-2234 へお問い合わせ下さい＞

地下鉄の駅からどんなバスがでているの？

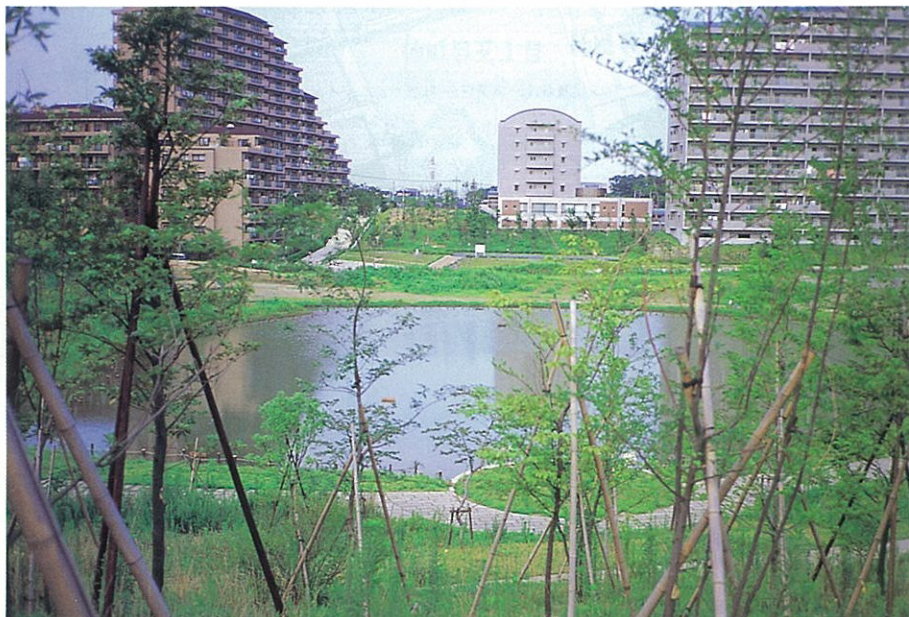
系 統	センター南駅から出るバス	主 な 停 留 所
市営バス 300	センター南駅→(仲町台駅経由)→新横浜駅	都筑区総合庁舎-中の瀬-都筑ふれあいの丘-向原-仲町台駅-新開橋-新横浜駅
市営バス 301 東急バス	センター南駅→(荏田南経由)→江田駅	都筑区総合庁舎-中の瀬-池田-荏田南-荏田高校前-江田駅
市営バス 304	センター南駅→(みずきが丘経由)→江田駅	江田東-心行寺入口-みずきが丘-折田公園前-荏田高校前-江田駅
市営バス 302	センター南駅→(新北川橋経由)→港北ニュータウン車庫	センター北駅-新北川橋-仲町台駅-都筑ふれあいの丘-川和高校入口-港北ニュータウン車庫
市営バス 302 306	センター南駅→(御影橋経由)→港北ニュータウン車庫	都筑区総合庁舎-中の瀬-御影橋-大丸-川和高校入口-港北ニュータウン車庫
市営バス 306	センター南駅→(御影橋経由)→市が尾駅	都筑区総合庁舎-中の瀬-御影橋-大丸-川和高校入口-泉田向-市が尾駅
市営バス 303	センター南駅→(茅ヶ崎中学校前経由)→新北川橋	中丸-大原-茅ヶ崎中学校前-勝田丸沢-新栄高校前-港北工業団地-新北川橋
市営バス 73	センター南駅→(佐江戸経由)→中山駅北口	都筑区総合庁舎-大丸-川和高校前-川和郵便局-貝の坂-中山駅北口
市営バス 310	センター南駅→(佐江戸経由)→仲町台駅	大丸-川和富士公園入口-川和郵便局-佐江戸-梅田橋-新開橋-長福寺前-仲町台駅
市営バス 310	センター南駅→(川和中学校前経由)→石橋	大丸-タヤけ橋-川和富士公園入口-川和中学校前-川和台-加賀原-石橋
市営バス 80	センター南駅→(佐江戸経由)→中山駅北口	都筑ふれあいの丘-星ヶ谷-池辺町-佐江戸-石橋-中山駅北口
市営バス 88	センター南駅→(都筑ふれあいの丘経由)→仲町台駅	都筑ふれあいの丘-平台-向原-桜並木-仲町台駅
市営バス 88	センター南駅→(都筑ふれあいの丘経由)→道中坂下	都筑ふれあいの丘-平台-向原-勝田消防署前-大瀬-宮の下-道中坂下
市営バス 88	センター南駅→(勝田消防署前経由)→道中坂下	中丸-大原-茅ヶ崎中学校前-勝田消防署前-大瀬-宮の下-道中坂下
市営バス 308	センター南駅→(星ヶ谷経由)→仲町台駅	都筑ふれあいの丘-茅ヶ崎南三丁目-坂下-星ヶ谷-天満宮-長福寺前-仲町台駅
市営バス 307	センター南駅→(吾妻山経由)→道中坂下	都筑水道局土木前-茅ヶ崎新道-吾妻山-中川小学校前-大瀬-宮の下-道中坂下
東急バス	センター南駅→(柚の木谷経由)→江田駅	都筑水道局土木前-中村-矢崎不動-柚の木谷-江田ドエル前-江田駅
東急バス	センター南駅→(研究所前経由)→たまプラーザ駅	都筑水道局土木前-センター北駅-すみれが丘南-研究所前-サントゥール中川-たまプラーザ駅
東急バス	センター南駅→(横浜市室内水泳競技場経由)→東山田営業所	センター北駅-ビュープラザセンター北-北山田交差点-横浜市室内水泳競技場-東山田営業所
東急バス	センター南駅→(道中坂下経由)→網島駅	都筑水道局土木前-茅ヶ崎新道-吾妻山-中川小学校前-大瀬-宮の下-道中坂下-網島駅
東急バス	センター南駅→(新北川橋経由)→センター北駅	都筑区総合庁舎-大原-新栄高校前-港北工業団地-新北川橋-山田富士-センター北駅
センター北駅から出るバス		
市営バス 302	センター北駅→(仲町台駅経由)→港北ニュータウン車庫	長徳寺-北山田-城山-新北川橋-新栄高校前-仲町台駅-港北ニュータウン車庫
市営バス 302	センター北駅→(センター南駅経由)→港北ニュータウン車庫	都筑水道局土木前-センター南駅-都筑区総合庁舎-大丸-港北ニュータウン車庫
東急バス	センター北駅→(城山経由)→新北川橋	長徳寺前-北山田-山田富士-センター前-城山-のちめ不動-新北川橋
東急バス	センター北駅→(研究所前経由)→たまプラーザ駅	長徳寺前-北山田-すみれが丘南-研究所前-サントゥール中川-たまプラーザ駅
東急バス	センター北駅→(新栄高校前経由)→新北川橋	センター南駅-都筑区総合庁舎-茅ヶ崎中学校前-新栄高校前-港北工業団地-新北川橋
東急バス	センター北駅→(横浜市室内水泳競技場経由)→東山田営業所	ビュープラザセンター北-北山田交差点-横浜市室内水泳競技場-打越-東山田営業所
東急バス	センター北駅循環	センター南駅-都筑区総合庁舎-新栄高校前-新北川橋-山田富士-北山田-センター北駅
東急バス	センター北駅→(サレジオ学院経由)→東山田営業所	センター北駅入口-牛久保東-サレジオ学院-寺窪-長泉寺-山田小学校-東山田営業所
仲町台駅から出るバス		
市営バス 300	仲町台駅→センター南駅	桜並木-向原-都筑工場前-都筑ふれあいの丘-御影橋-都筑区総合庁舎-センター南駅
市営バス 300	仲町台駅→(港北インター経由)→新横浜駅	新栄高校入口-長福寺前-新開橋-港北インター-小机新道-新横浜駅
市営バス 301	仲町台駅→(都筑ふれあいの丘経由)→江田駅	桜並木-都筑工場前-都筑ふれあいの丘-池田-荏田南-荏田高校前-江田駅
市営バス 302	仲町台駅→(高山経由)→ニュータウン車庫	桜並木-向原-都筑ふれあいの丘-大丸-高山-川和高校入口-港北ニュータウン車庫
市営バス 88	仲町台駅→(センター南駅経由)→道中坂下	桜並木-都筑ふれあいの丘-中の瀬-センター南駅-中丸-大瀬-道中坂下
市営バス 303	仲町台駅→(大原経由)→センター南駅	茅ヶ崎中学校入口-茅ヶ崎中学校前-大原-中丸-都筑区総合庁舎-センター南駅
市営バス 310	仲町台駅→(新開橋経由)→センター南駅	新栄高校入口-長福寺前-新開橋-東方町-池辺-佐江戸-瑞雲寺前-中の瀬-センター南駅
市営バス 308	仲町台駅→(折本北経由)→センター南駅	新栄高校入口-長福寺前-折本北-天満宮-星ヶ谷-都筑工場前-中の瀬-センター南駅
東急バス	仲町台駅→(茅ヶ崎中学校入口経由)→網島駅	茅ヶ崎中学校入口-勝田-大瀬-堀の内-道中坂下-網島駅
東急バス	仲町台駅→(佐江戸経由)→中山駅北口	桜並木-向原-池辺町-佐江戸-貝の坂-中山駅北口
その他ニュータウン内を走る主なバス		
東急バス	たまプラーザ駅→(中川駅経由)→すみれが丘	たまプラーザ駅-サントゥール中川-中川駅-牛久保西二丁目-長徳寺前-すみれが丘
東急バス	たまプラーザ駅→新北川橋	たまプラーザ駅-サントゥール中川-研究所前-すみれが丘南-山田富士-城山-新北川橋
東急バス	江田駅→(センター南駅経由)→網島駅	江田駅-柚の木谷-中村-センター南駅-茅ヶ崎新道-勝田-大瀬-道中坂下-網島駅
東急バス	江田駅→(道中坂下経由)→網島駅	江田駅-柚の木谷-中村-茅ヶ崎新道-勝田-大瀬-宮の下-道中坂下-網島駅
東急バス	江田駅→中山駅北口	江田駅-柚の木谷-折田公園前-荏田高校入口-川和高校前-川和小学校前-中山駅北口
市営バス 305	市が尾駅→石橋	市が尾駅-川和高校入口-高山-川和富士公園入口-川和中学校前-川和台-加賀原-石橋
市営バス 305	市が尾駅→中山駅北口	市が尾駅-川和高校入口-高山-川和富士公園入口-川和中学校前-中山駅北口
市営バス 33	市が尾駅→たまプラーザ駅	市が尾駅-牛久保-折田公園前-柚の木谷-中川駅入口-サントゥール中川-たまプラーザ駅
東急バス	東山田営業所→網島駅	東山田営業所-山田小学校-長泉寺-城山-のちめ不動-東山田スポーツ会館-網島駅
東急バス	川和高校前→(道中坂下経由)→網島駅	川和高校前-荏田高校入口-折田公園前-柚の木谷-中村-勝田-大瀬-道中坂下-網島駅
東急バス	中山駅→(仲町台駅経由)→網島駅	中山駅-佐江戸-星ヶ谷-桜並木-仲町台駅-茅ヶ崎中学校入口-勝田-道中坂下-網島駅

バス路線図

- ※ 路線図の色分けは、本数の多少にかかわらず全体のバス網を表しています。
- ※ ニュータウン内の駅を中心に表してあります。
- ※ お問い合わせは
市営バス／横浜市交通局港北ニュータウン営業所 ☎ 045 - 941 - 2371
東急バス／東山田営業所 ☎ 045 - 592 - 1101



山崎公園のプール横に、こんな不思議な石の建造物がある。下の方から霧が吹き出し、たまった水が石のモザイクの小川を流れて、やがてくさぶえのみちのせせらぎとなっている。



さぶえのみちをどんどん進み、四季舞橋をくぐり、さらに行くと徳生公園にでる。大きな池に周囲の景色が映し出されて美しい。

土地利用計画図

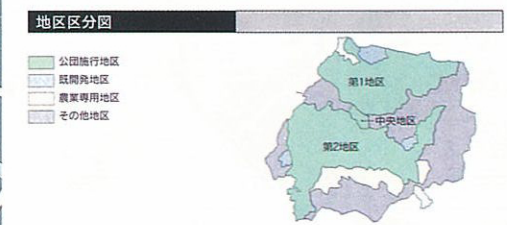
都市計画決定後の変更は考慮せず、詳細は都市計画決定後の図面を参照のこと。都市計画決定後、平成4年1月現在。
この土地利用計画図は、国土利用基本法第10条第1項及び第2項に基づき、都市計画決定後、変更(修正)等を行うこととなる。

凡例

道路・駅前広場等	
公共施設用地	
公園・緑地・緑道	
河川・水路	
教育施設	
運動広場	
医療施設	
行政施設	
福祉・文化施設	
商業・業務施設等	
都市運営施設等	
墓地	
計画建設用地	
住宅用地	
工場用地	

計画面積と計画人口

地区名	事業の種類	施行主体	計画面積	計画人口
公園施行地区	土地区画整理事業	住宅・都市整備公団	1,317ha	220,000人
	土地区画整理事業	住宅・都市整備公団	24	
民間地区	公営住宅建設事業等	市及び民間	67	80,000
	農業専用地区	土地改良組合	230	
その他地区	土地改良事業	土地改良組合	892	
計			2,530	300,000



土地利用計画(公園施行地区)

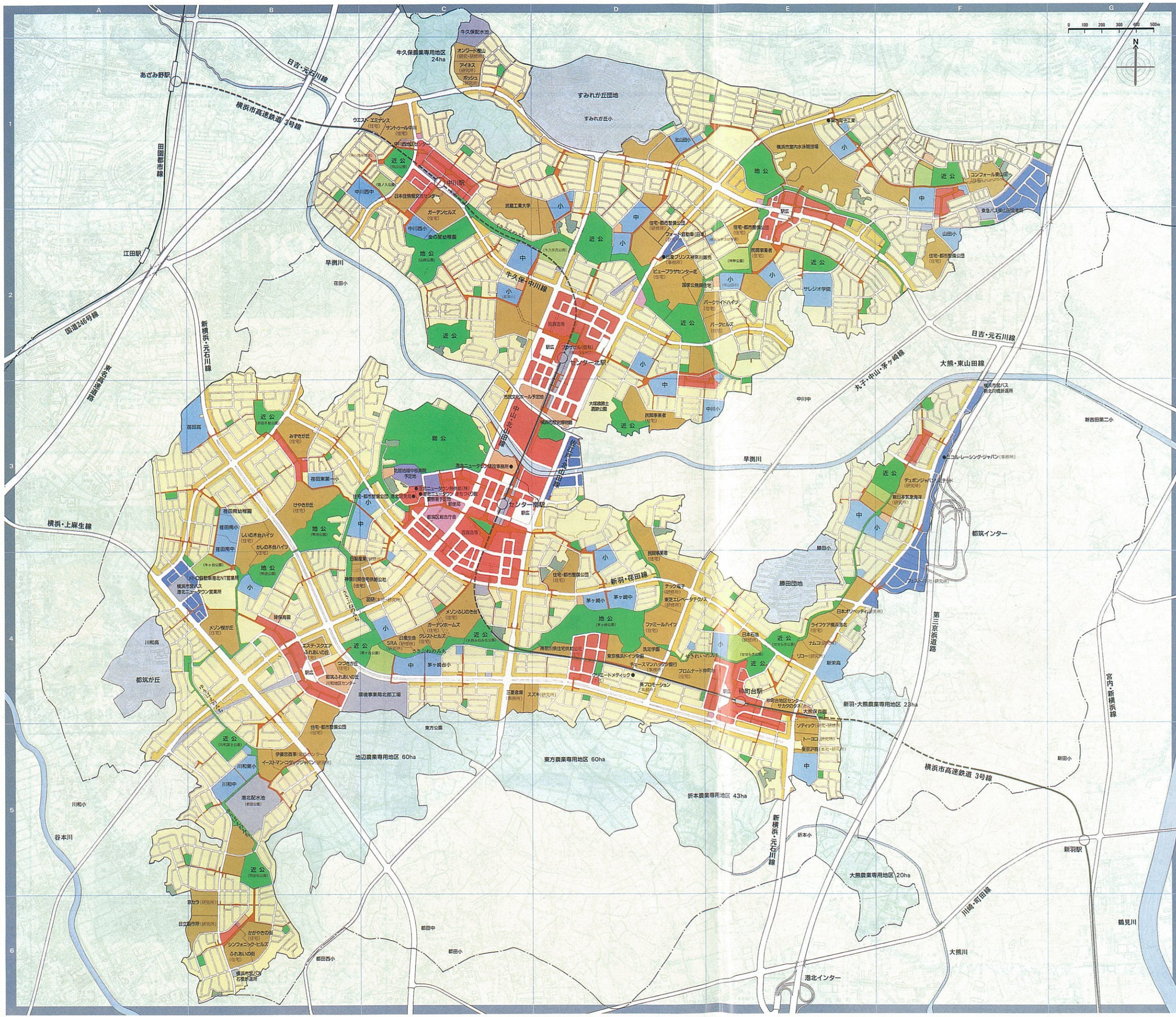
項目	第1地区		第2地区		合計		中央地区		
	面積(ha)	構成比(%)	面積(ha)	構成比(%)	面積(ha)	構成比(%)	面積(ha)	構成比(%)	
公共用地	道路	117.5	21.4	170.7	22.2	288.2	21.9	7.1	30.0
	公園・緑地	47.6	8.7	74.3	9.7	121.9	9.3	1.3	5.3
	河川・水路	0.5	0.1	—	—	0.5	0.0	1.0	4.4
	計	165.6	30.2	245.0	31.9	410.6	31.2	9.4	39.7
住宅用地	計画建設用地	81.7	14.9	101.0	13.1	182.7	13.9	—	—
	分譲宅地	37.0	6.8	39.0	5.1	76.0	5.7	—	—
	民有地	212.9	38.8	300.5	39.1	513.4	39.0	2.8	11.8
	計	331.6	60.5	440.5	57.3	772.1	58.6	2.8	11.8
その他	教育施設	27.8	5.1	35.2	4.6	63.0	4.8	—	—
	商業その他施設	23.2	4.2	47.7	6.2	70.9	5.4	11.5	48.5
	計	51.0	9.3	82.9	10.8	133.9	10.2	11.5	48.5
合計	548.2	100.0	766.4	100.0	1314.6	100.0	23.7	100.0	

人口計画(公園施行地区)

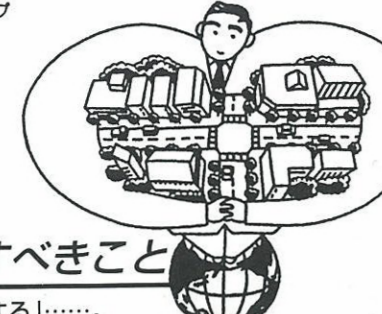
項目	第1地区		第2地区		合計	
	戸数(戸)	人口(人)	戸数(戸)	人口(人)	戸数(戸)	人口(人)
計画建設用地	5,800	22,000	7,900	29,900	13,700	51,900
分譲宅地	1,400	5,800	1,500	6,300	2,900	12,100
公共施設用地	100	500	300	1,100	400	1,600
民有地	16,000	63,700	23,100	90,700	39,100	154,400
計	23,300	92,000	32,800	128,000	56,100	220,000

(中央地区：計画戸数220戸/計画人口750人)

- 誘致企業**
- ① リコー(研究所)
 - ② テンプレックス(研究所)
 - ③ テンプレックス(研究所)
 - ④ 伊藤忠商事(研究センター)
 - ⑤ 日産自動車(研究所)
 - ⑥ 日産自動車(研究所)
 - ⑦ 日産自動車(研究所)
 - ⑧ テンプレックス(研究所)
 - ⑨ トーヨー(研究所)
 - ⑩ テンプレックス(研究所)
 - ⑪ テンプレックス(研究所)
 - ⑫ テンプレックス(研究所)
 - ⑬ テンプレックス(研究所)
 - ⑭ テンプレックス(研究所)
 - ⑮ テンプレックス(研究所)
 - ⑯ テンプレックス(研究所)
 - ⑰ テンプレックス(研究所)
 - ⑱ テンプレックス(研究所)
 - ⑲ テンプレックス(研究所)
 - ⑳ テンプレックス(研究所)
 - ㉑ テンプレックス(研究所)
 - ㉒ テンプレックス(研究所)
 - ㉓ テンプレックス(研究所)
 - ㉔ テンプレックス(研究所)
 - ㉕ テンプレックス(研究所)
 - ㉖ テンプレックス(研究所)
 - ㉗ テンプレックス(研究所)
 - ㉘ テンプレックス(研究所)
 - ㉙ テンプレックス(研究所)
 - ㉚ テンプレックス(研究所)
 - ㉛ テンプレックス(研究所)
 - ㉜ テンプレックス(研究所)
 - ㉝ テンプレックス(研究所)
 - ㉞ テンプレックス(研究所)
 - ㉟ テンプレックス(研究所)
 - ㊱ テンプレックス(研究所)
 - ㊲ テンプレックス(研究所)
 - ㊳ テンプレックス(研究所)
 - ㊴ テンプレックス(研究所)
 - ㊵ テンプレックス(研究所)
 - ㊶ テンプレックス(研究所)
 - ㊷ テンプレックス(研究所)
 - ㊸ テンプレックス(研究所)
 - ㊹ テンプレックス(研究所)
 - ㊺ テンプレックス(研究所)




美しい時代へー東急グループ



21世紀へ果たすべきこと

「建設を通じて社会に貢献する」……私たちが変わらぬ理念です。次への遺産を築くため私たちが東急建設は、この言葉を大切に守り続けていきたいと考えます。

田園都市営業部 ☎045(912)3021 

富士銀行
港北ニュータウン支店
平成10年春開店予定

〒224 横浜市都筑区中央1-7-1
センタービル4階
TEL 045-943-6531
港北ニュータウン支店
平成10年4月開店予定



不動産情報センター



緑を歩いているとしばしばこんな風景に出会う。写真の場所はささふねのみの決壊構付地。遠景の森は総合公園。

港北ニュータウンの未来をつくるハートフルコミュニケーション

神奈川中央住宅株式会社

本社 〒224 横浜市都筑区田原2-10-16 ☎045(941)1000
川崎営業所 〒224 横浜市都筑区川崎1-4-11 ☎045(910)1781

売 買 賃 貸 管理

東京急行の土地活用価値のTOP5

土地の有効活用をお手伝いする
店舗・オフィス・住宅・倉庫など多岐にわたる
安心、信頼、実績の私どもにお任せください。

東京急行
不動産活用センター

〒224 横浜市都筑区中央1-7-1 ☎045-912-4110
〒224 横浜市都筑区中央1-7-1 4号1号

たまプラーザ ☎045-901-2541
〒225 横浜市都筑区中央2-1-1

東 横 ☎044-866-7071
〒225 横浜市都筑区中央2-1-1

青葉台 ☎045-981-3151
〒227 横浜市都筑区中央2-1-1

湯葉・豆腐懐石

四季それぞれの味を味わうアツタに炊く四季を楽しむ。毎日の味と旬の味。毎日の味と旬の味。毎日の味と旬の味。

営業時間(昼) 午前11時～午後3時
(夜) 午後5時～午後10時

都筑区茅ヶ崎中央26-1-エントランス1F
TEL 045-943-0944
FAX 045-943-0944



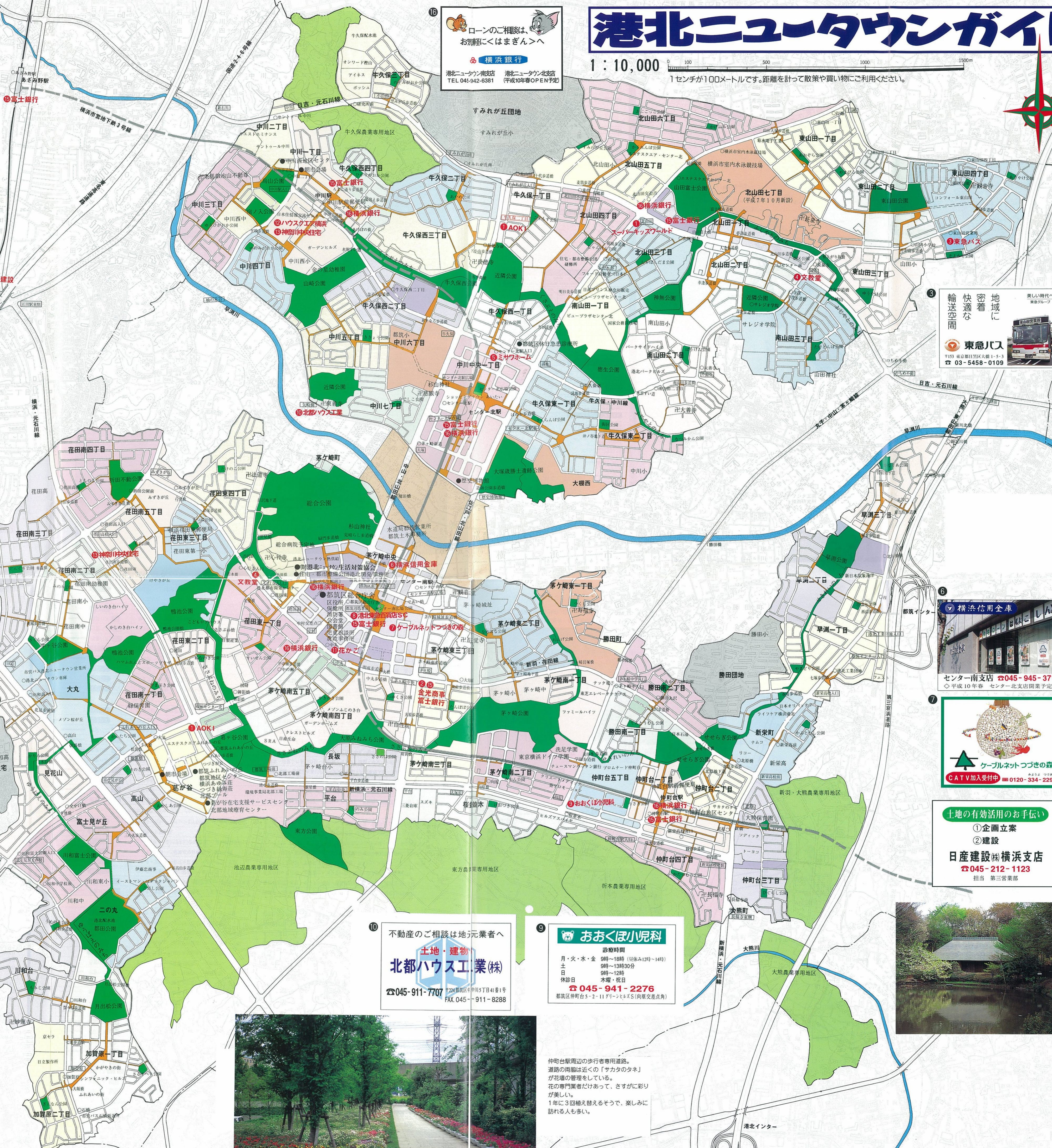
ハウスクエア横浜

27の最新モデルハウスと約50の住関連ショールーム&ショップ、住まいづくりのポイントを実感して下さい!

市営地下鉄中川駅南 ☎045-912-4110
〒224 横浜市都筑区中央1-7-1 4号1号

ハウスクエア横浜

春先に、ときに大雪が降ることがある。写真は鴨池公園で雪遊びに歓声をあげる子どもたち。広い敷地を持つニュータウン内の公園では、春夏秋冬それぞれの楽しみ方が繰り広げられている。休日はゆったりと過ごす家族連れの変り種が見られる。



港北ニュータウンガイドマップ

1 : 10,000
1センチが100メートルです。距離を計って散策や買い物にご利用ください。



ローンのご相談は、お気軽に「はまぎん」へ

横浜銀行

港北ニュータウン南支店 ☎045-942-6381
港北ニュータウン北支店 (平成10年春OPEN予定)

ご家族のスタイル応援します

AOKI
MEN'S PLAZA

〒224 横浜市都筑区茅ヶ崎3-6-56 ☎045-941-1888(代)
〒224 横浜市都筑区北山田3-1-50 ☎045-943-9888(代)

キッズワールド

株式会社 アオキインターナショナル

緑と人間優先の街づくり
港北ニュータウン地区不動産のトータルプランナー

REAL PARTNER
カネミツ
金光商事株式会社

〒224 横浜市都筑区茅ヶ崎南3丁目1番60号
TEL.045-941-0303(代) FAX.045-942-2652

皆様の街の文教堂書店



横浜北山田店 ☎045-590-1277
港北ニュータウン店 ☎045-941-6540

文教堂ネットワーク 200 店舗

MISAWA 神奈川ミサワホーム株式会社
センター北事務所

案内図 (土地有効活用のお手伝いをします)
□ 戸建・増改築 □ アパート経営
□ 定額地代 □ 等価交換
□ マンション経営 □ 駐車場経営
□ 共同分譲 □ 中にもしない
□ 土地売却

〒224 横浜市都筑区中央1-35-4
フリーダイヤル
0120-522-330

美しい時代へー東急グループ



平成10年4月・市営地下鉄「センター南」駅前に
港北東急百貨店SCオープン。

せせらぎ公園に移築された古民家。江戸時代中期から後期にかけて建てられたといわれている民家。平成9年10月から一般公開されている。四季を通じて、ひな祭りや七夕祭りコンサート、あるいはかぶた虫観察会や焚火など、多彩な行事も行われる。

凡例

- 農業専用地区
- 公園・緑道
- 歩行者専用道路
- 主要交差点名
- バス停留所

地域に密着した
快活な
輸送空間

東急バス

〒153 東京都目黒区大塚1-3-3
☎03-5458-0109

横浜信用金庫

センター南支店 ☎045-945-3711
平成10年春 センター北支店開業予定

ケーブルネットつづきの森
CATV加入受付中 ☎0120-334-229

土地の有効活用のお手伝い

①企画立案
②建設

日産建設横浜支店
☎045-212-1123
担当 第三営業部

不動産のご相談は地元業者へ

土地・建物
北都ハウス工業(株)

〒224 横浜市都筑区中央1-7-1 4号1号
☎045-911-7707 FAX.045-911-8288

おおくほ小児科

診療時間
月・火・水・金 9時～18時(休診12時～14時)
土 9時～13時30分
日 9時～12時
休診日 木曜・祝日

☎045-941-2276
都筑区仲町台5-2-11(アークS)S(両駅交差点角)



仲町台家周辺の歩行者専用道路。道路の両脇は近隣の「サカタのタネ」が花壇の管理をしている。花の専門業者だけあって、さすがに彩りが美しい。1年に3回植え替えるそうで、楽しみに訪れる人も多い。